

藥品外包裝變更公告

商品名/中文名

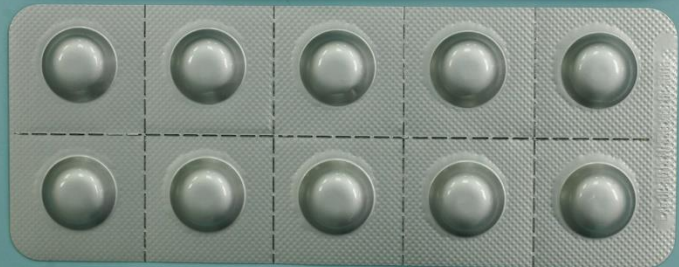
Dilatrend Tablet 6.25 mg/tab
達利全錠

成分

Carvedilol

舊包裝

新包裝



自批號M2228B09起，因藥商由「羅氏大藥廠股份有限公司」變更為「裕利股份有限公司」，包裝上藥商相關文字與Logo隨之異動，外盒及鋁箔包裝移除所有Roche logo，外盒左上角紅色邊線移除。